

A ZRW7 távirányító Z-Wave rendszerrel kompatibilis elektromos működésű FAKRO termékek irányítására szolgál. A távirányító nyomógombjai segítségével maximum 84 eszköz kezelhető; 12 eszköz csoportonként, összesen 7 csoportban. A kiválasztott csoportot a kijelző mutatja 1-7ig. A távirányító ELSŐDLEGES és MÁSODLAGOS irányítóként is használható (ELSŐDLEGES távirányítóból csak egy lehet a Z-Wave rendszerében, ezzel lehet eszközt felvenni és törölni, ezzel lehet a rendszer paramétereit változtatni; MÁSODLAGOSból több is lehet a rendszerben).

TECHNIKAI PARAMÉTEREK:

Áramforrás: 1,5V, 4xAAA elem

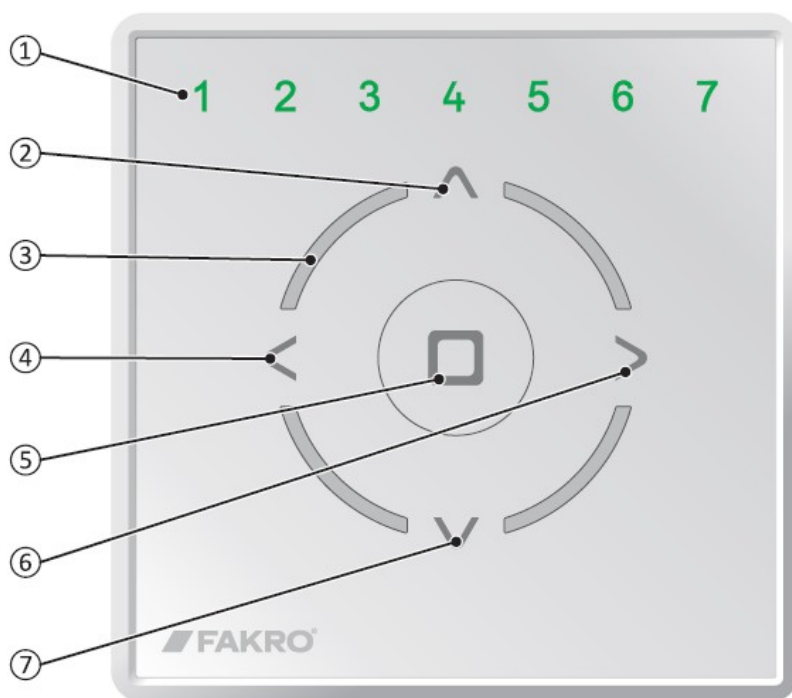
Méret: 80x80x20 mm

Működési hőmérséklet: 0-40 ° C

Működési hatótávolság: 20 méter az épületen belül

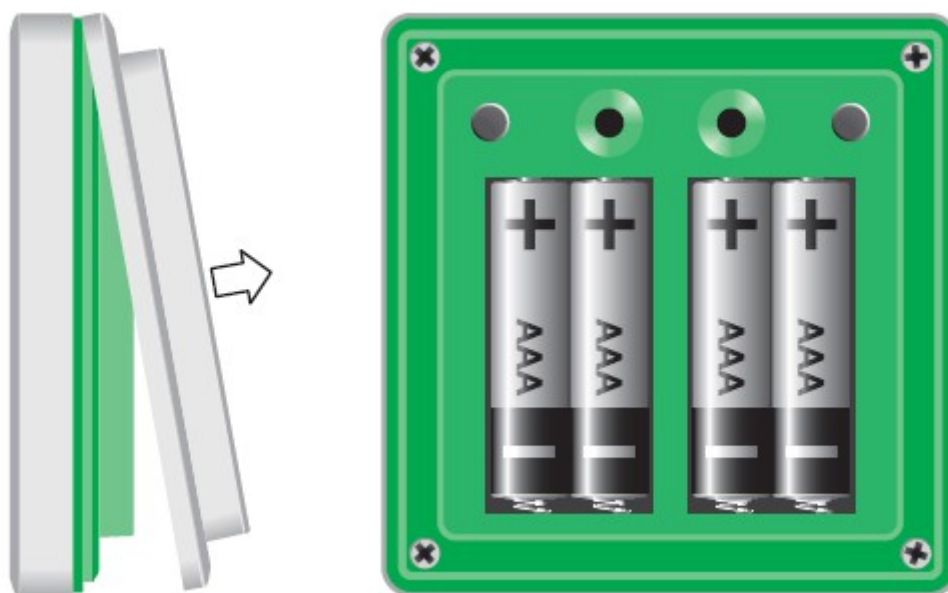
Rádió protokoll: Z-Wave

Rádiófrekvencia: EU - 868,4 MHz

A TÁVIRÁNYÍTÓ FELÉPÍTÉSE:

1. A kiválasztott csoportot vagy a programozási funkciót jelző ledek.
2. Vezérlő vagy programozó funkció gomb - FEL.
3. A programozási állapotot jelző ledek, a helyes végrehajtás eljárások és az akkumulátor állapota.
4. Csoportválasztó gomb - BAL.
5. Stop gomb, megerősítés - STOP.
6. Csoportválasztó gomb - JOBB.
7. Vezérlő vagy programozó funkció gomb – LE.

A TÁVIRÁNYÍTÓ ELŐKÉSZÍTÉSE HASZNÁLATRA



A 4 elemet helyezze a távirányítóba a fenti ábra szerint

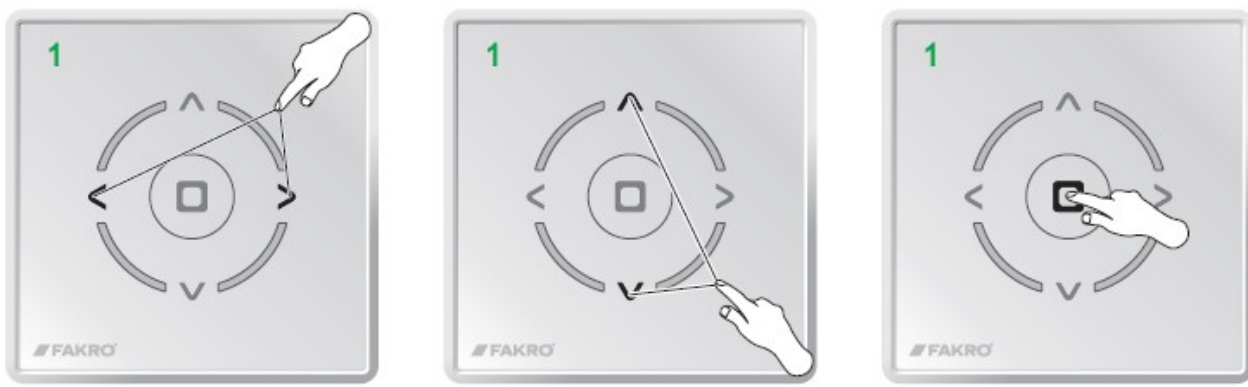
VEZÉRLÉS

Vezérlési módok:

- A vezérlőgomb RÖVID megnyomás (0,5 mp alatt) elindítja a műveletet annak végállásáig.
- A vezérlőgomb HOSSZÚ megnyomása (0,5 mp felett) elindítja a műveletet, amely a gomb nyomásáig tart.
- A stop gomb megnyomása megszakítja a műveletet.

ESZKÖZÖK MŰKÖDTETÉSE

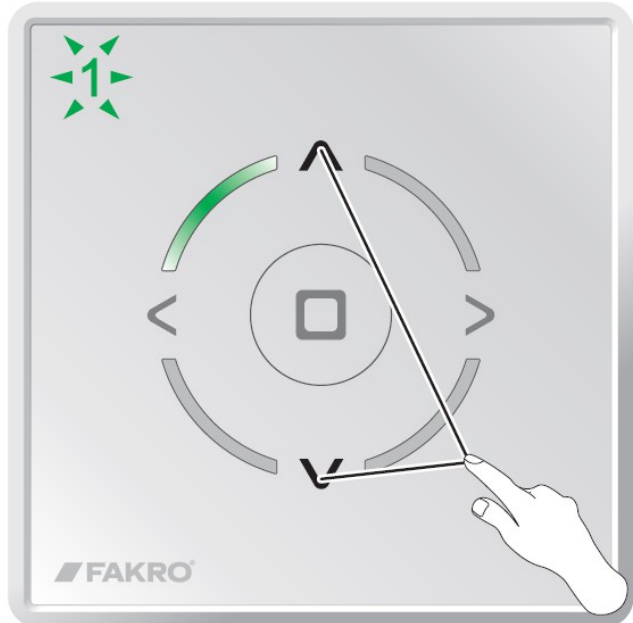
Ha az eszközöket egymástól függetlenül szeretné működtetni, akkor azokat egymástól különböző csoportokba kell rendeznie.



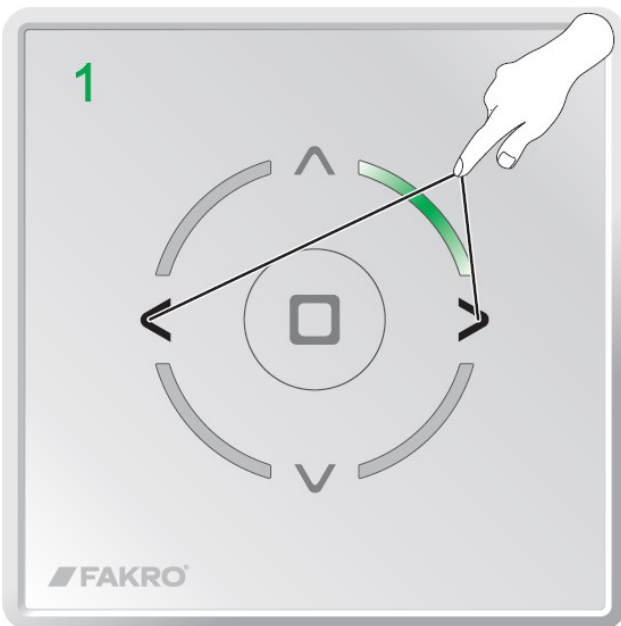
1. A JOBB/BAL gombokkal tudja kiválasztani a csoportot
2. A LE/FEL gombokkal tudja működtetni az eszközt (vagy eszközöket)
3. A STOP gombbal meg tudja szakítani az elkezdett műveletet.

GYORSINDÍTÁS

Ez a funkció lehetővé teszi eszköz hozzáadását a Z-Wave hálózathoz, csoportba sorolással együtt.



1. Tartsa egyszerre lenyomva a FEL és STOP gombokat, amíg a led fel nem villan, és ezzel a távirányító belép a konfigurációs módba.
2. A FEL/LE gombok segítségével válassza ki az 1. funkciót (Az 1. led villog).



3. A JOBB/BAL gombok segítségével válassza ki a csoportot, ahova az eszközt szeretné felvenni.
4. A STOP gombbal hagyja jóvá a csoportválasztást



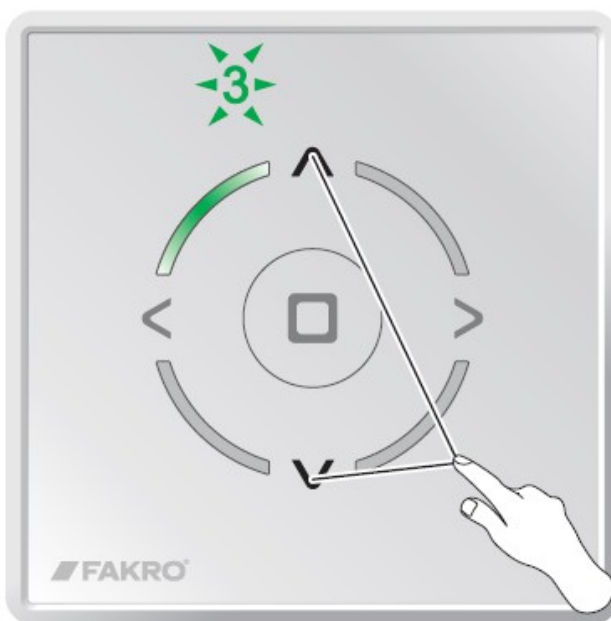
Ezt követően 12 másodpercen belül lépjen be a csatlakoztatni kívánt eszközzel a programozás módba, az eszközön lévő P gomb megnyomásával.



- Ha zölden világítanak a ledek, akkor a csatlakoztatás sikerült.
- Ha pirosan villognak a ledek, az hibaüzenet.

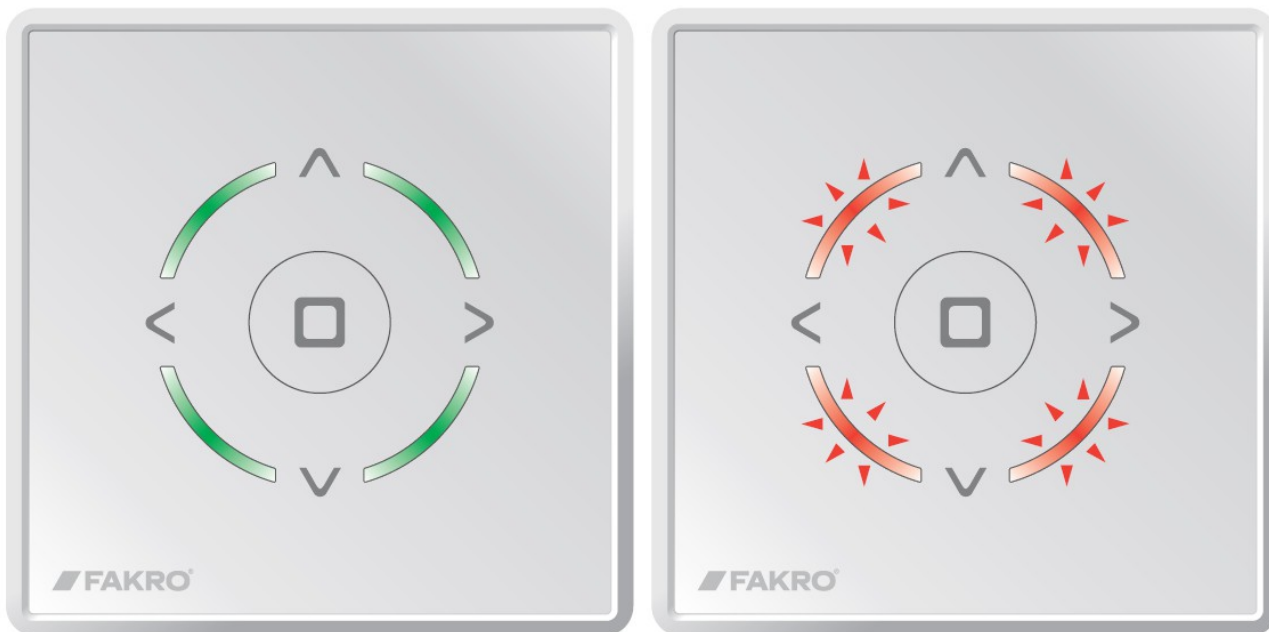
ESZKÖZ HOZZÁRENDELÉSE A Z-WAVE HÁLÓZATHOZ, CSOPORTBESOROLÁS NÉLKÜL

Ez a funkció lehetővé teszi, hogy csoportbesorolás nélkül adjon hozzá a Z-Wave hálózathoz eszközt. Ha a folyamat lement, akkor az eszközt hozzá kell majd adni egy csoporthoz, kivéve, ha egy másodlagos távirányítót adott hozzá a hálózathoz.



- Tartsa egyszerre lenyomva a FEL és STOP gombokat, amíg a led fel nem villan, és ezzel a távirányító belép a konfigurációs módba.
- A FEL/LE gombok segítségével válassza ki a 3. funkciót (A 3 feliratú led villog).
- Ezt követően a STOP gomb segítségével hagyja jóvá a választást.
- Majd az csatlakoztatni kívánt eszközön tizenkét másodpercen belül nyomja meg a P gombot.

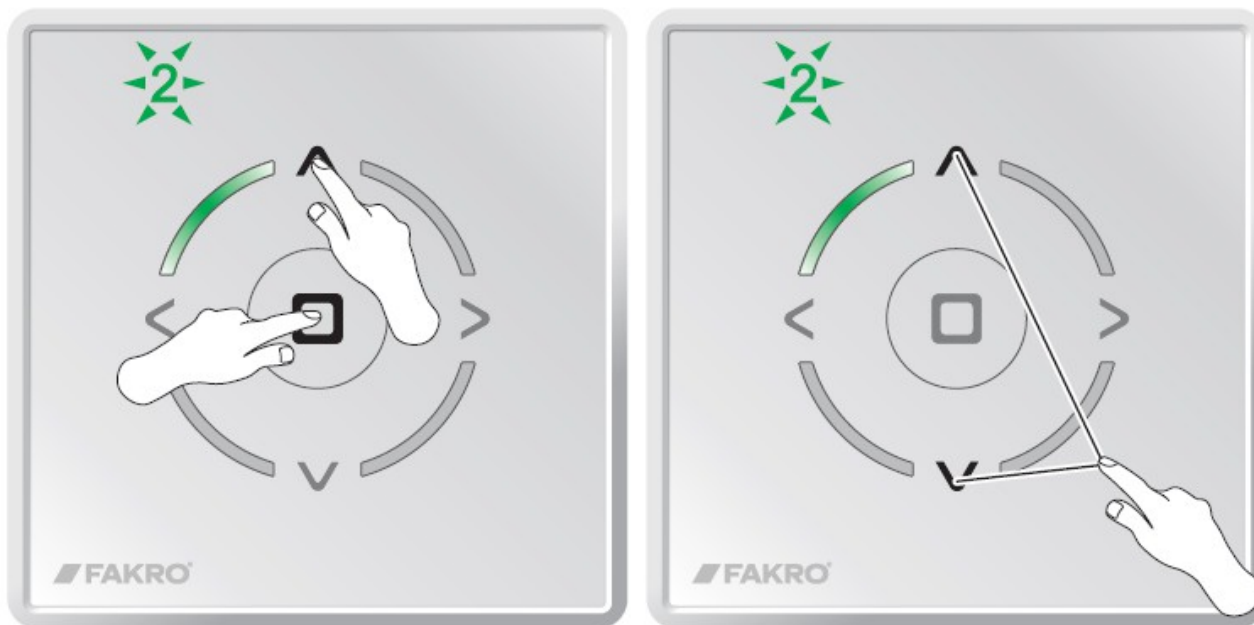
- Ha másodlagos távirányítóként szeretné a ZRW7-es távirányítót, akkor a BEÁLLÍTÁS MÁSODLAGOS TÁVIRÁNYÍTÓKÉNT pontot keresse meg, és aszerint járjon el.



- Ha zölden világítanak a ledek, akkor a csatlakoztatás sikerült.
- Ha pirosan villognak a ledek, az hibaüzenet.

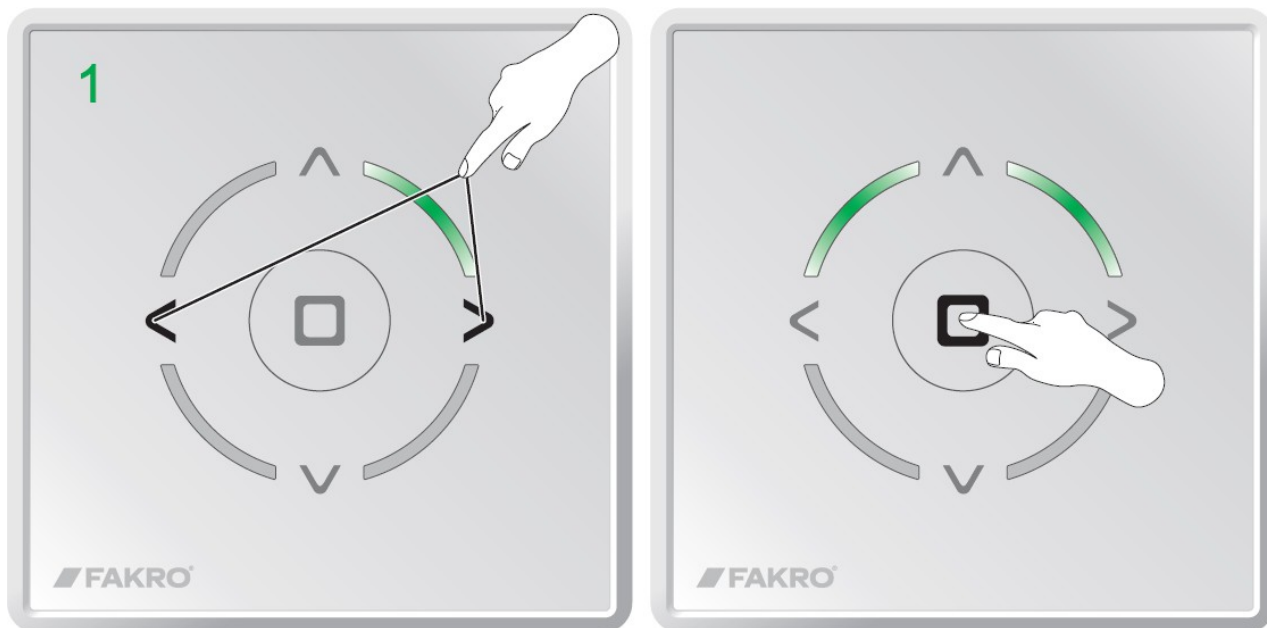
ESZKÖZ HOZZÁRENDELÉSE CSOPORTHOZ

Ez a funkció lehetővé teszi, hogy egy eszközt hozzáadjon a 7 csoport közül valamelyikhez. Mindegyik csoportban maximum 12 eszköz lehet. Csak azokat az eszközöket lehet hozzáadni egy csoporthoz, amelyek már korábban hozzá lettek adva a Z-Wave hálózathoz.



1. Tartsa egyszerre lenyomva a FEL és STOP gombokat, amíg a led fel nem villan, és ezzel a távirányító belép a konfigurációs módba.

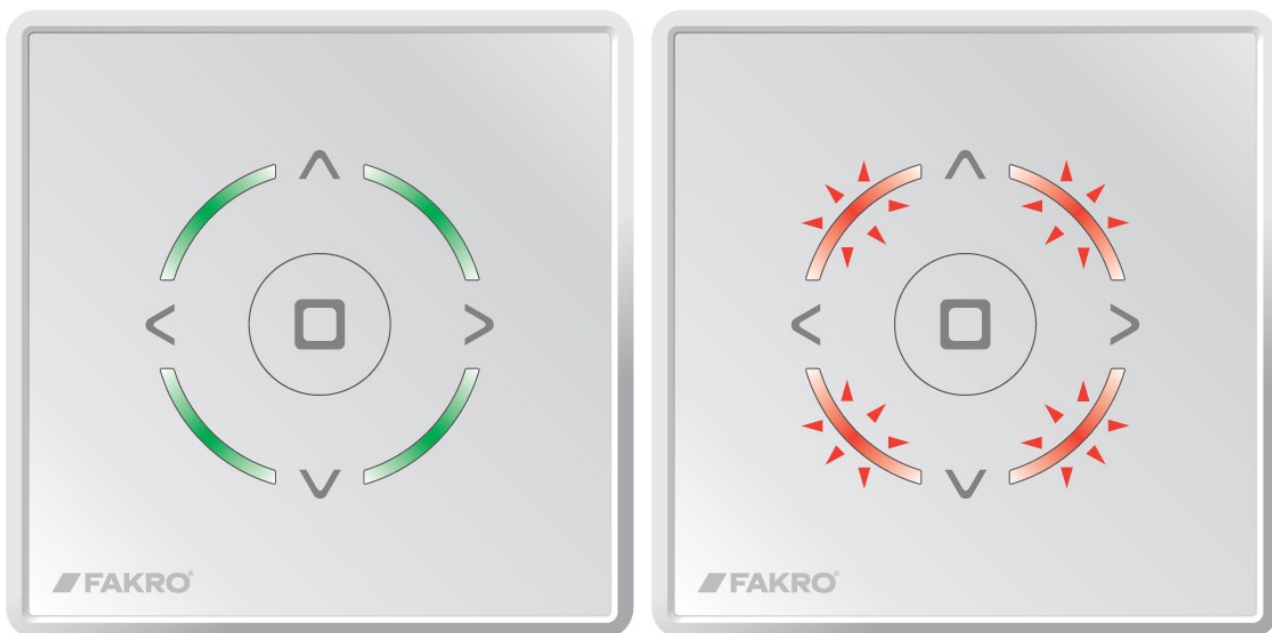
2. A FEL/LE gombok segítségével válassza ki az 2. funkciót (A 2 feliratú led villog).



3. A JOBB/BAL gombok segítségével válassza ki a csoportot.

4. Használja a STOP gombot a kiválasztott csoport elfogadására.

5. 12 másodpercen belül nyomja meg a P gombot az csoportba sorolandó eszközön.

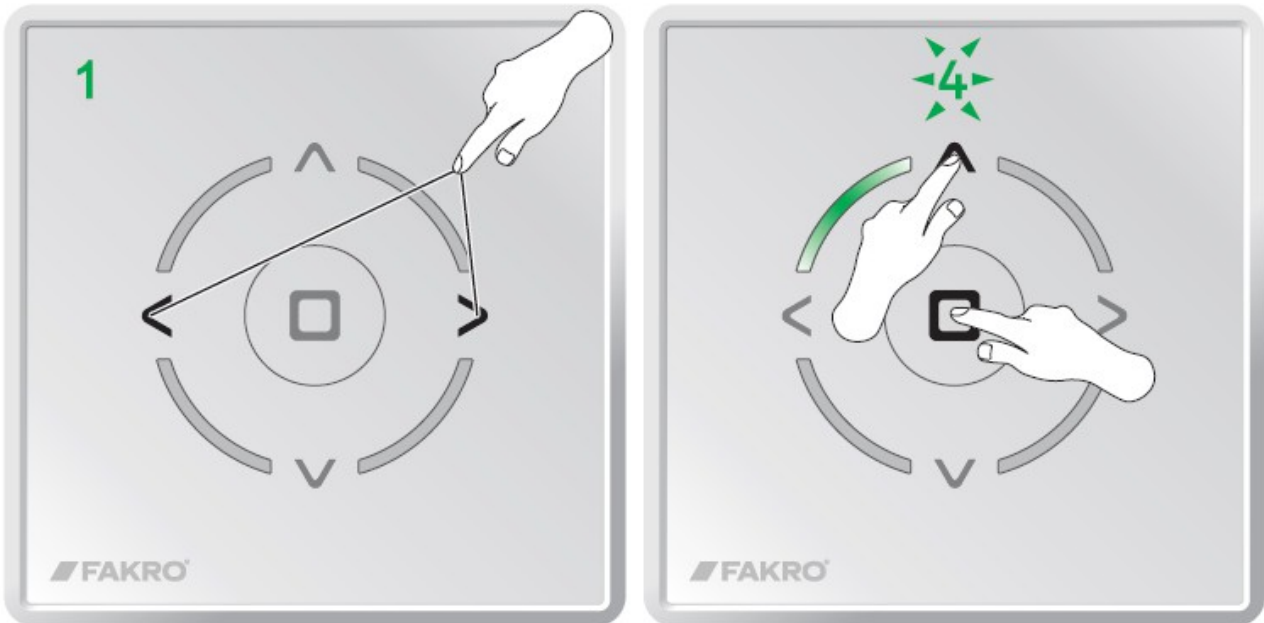


6. Ha zöld jelzést lát a távirányítón kör alakban, a feladat elvégzésre került.

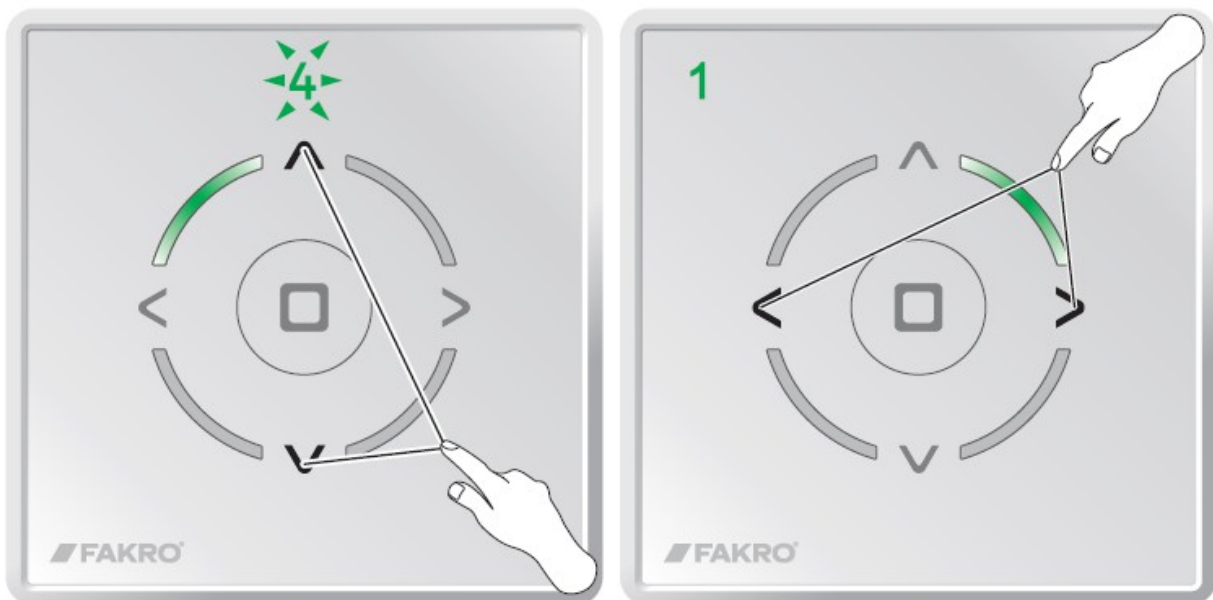
7. Ha pirosan villog a távirányító, akkor hiba történt.

CSOPORT MÁSOLÁSA

Ez a funkció lehetővé teszi, hogy egy adott csoportot átmásolhasson egy másik távirányítóra a Z-Wave hálózaton belül.



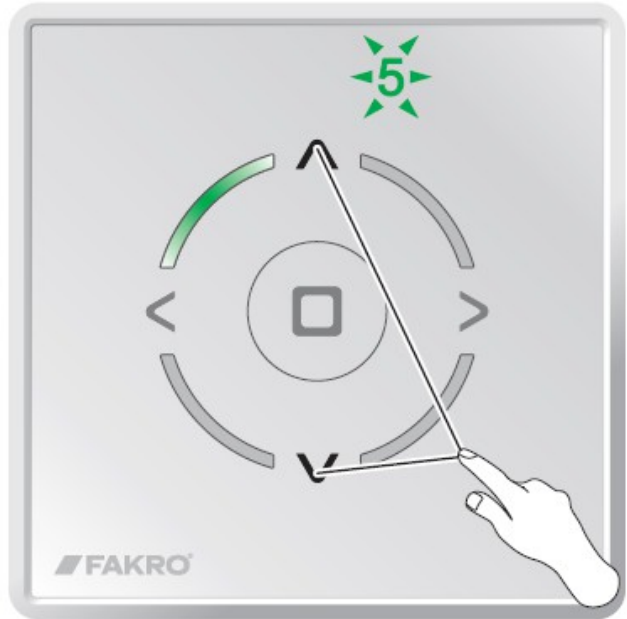
1. A JOBB/BAL gomb segítségével válassza ki a másolni kívánt csoportot.
2. Nyomja le egyszerre a FEL és STOP gombokat, amíg a felső led villogni nem kezd



3. A FEL/LE gombok segítségével válassza ki a 4. funkciót (4. led villog)
4. A JOBB/BAL gomb segítségével válassza ki a csoportot, ahova másolni szeretné az eszközöket.
5. A STOP gomb segítségével hagyja jóvá a kiválasztott csoportot.
6. 12 másodpercen belül a másik távirányítón indítsa el a CSOPORTHOZ ADÁS funkciót.
7. Ha zöld jelzést lát a távirányítón kör alakban, a feladat elvégzésre került.
8. Ha pirosan villog a távirányító, akkor hiba történt.

FIGYELŐ ÜZEMMÓD

Ez a funkció lehetővé teszi, hogy a távirányító komplett beállítást fogadhatson egy másik távirányítótól (pl Gateway Z-Wave)

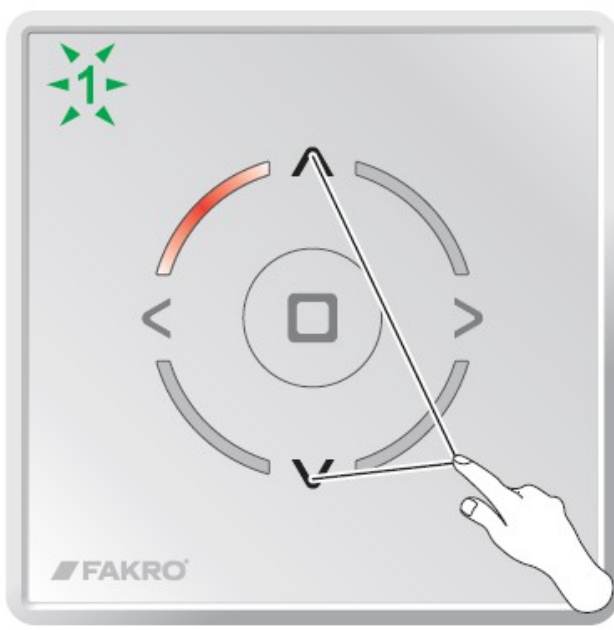
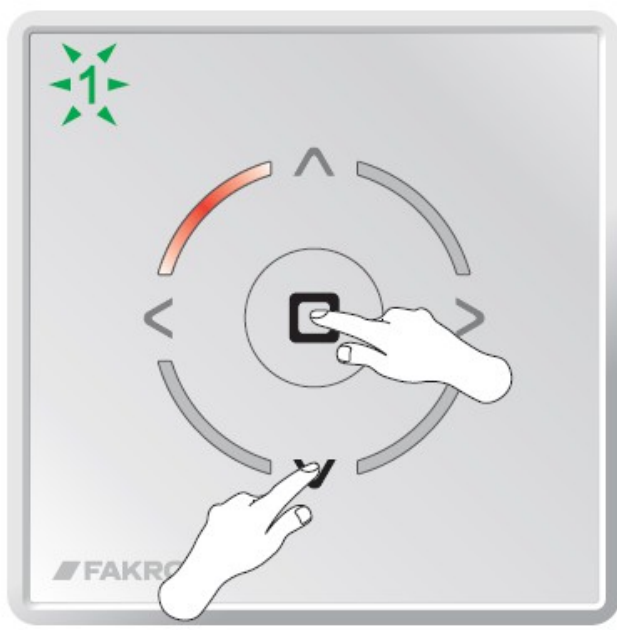


1. Nyomja le egyszerre a FEL és STOP gombokat, míg a felső led villogni nem kezd.
2. A FEL/LE gombok segítségével válassza ki az 5. funkciót (az 5. led villog)
3. Hagyja jóvá a választást a STOP gomb segítségével.
4. A ledek egymást követve villognak, az óra járásának megfelelő irányba
5. A ZRW7 figyelő üzemmódban marad 12 másodpercig, az adatátvitel végét követően.



BEÁLLÍTÁS MÁSODLAGOS TÁVIRÁNYÍTÓKÉNT

Ez a funkció lehetővé teszi a ZRW7 távirányító hozzárendelését egy meglévő Z-Wave hálózathoz MÁSODLAGOS távirányítóként. Az ELSŐDLEGES távirányító bármilyen típusú lehet. Az eszközöket egy kiválasztott csoportba hozzá kell adni a ZRW7 távirányítóhoz, hogy MÁSODLAGOS távirányítóként irányítani lehessen azokat.



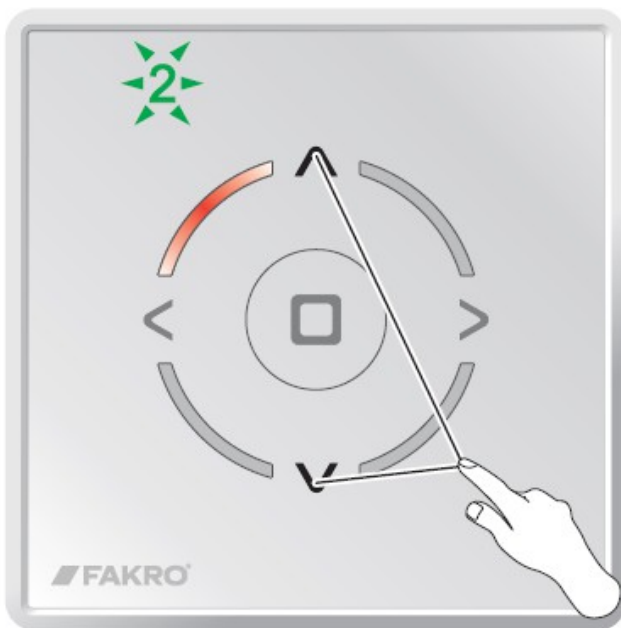
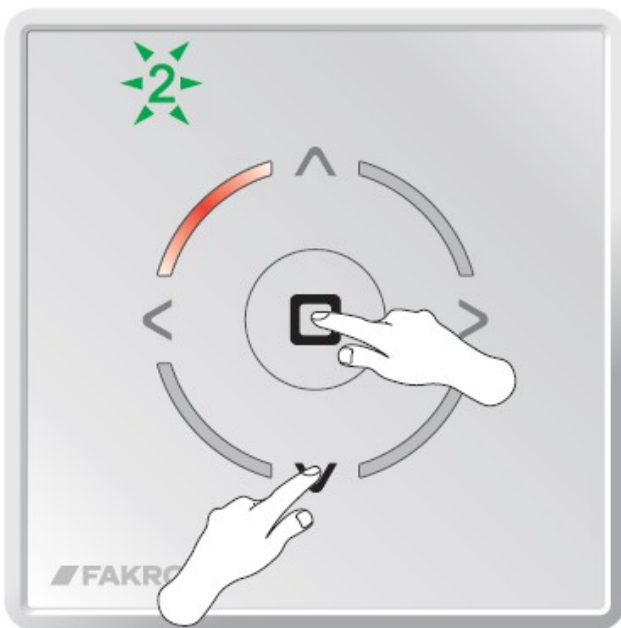
1. Nyomja le egyszerre a LE és STOP gombokat, amíg a led villogni nem kezd.
2. A LE/FEL gomb segítségével válassza ki az 1. funkciót.
3. A STOP gomb megnyomásával hagyja jóvá a választást.
4. Az ELSŐDLEGES távirányítón 12 másodpercen belül indítsa el a HÁLÓZATHOZ ADÁS funkciót.



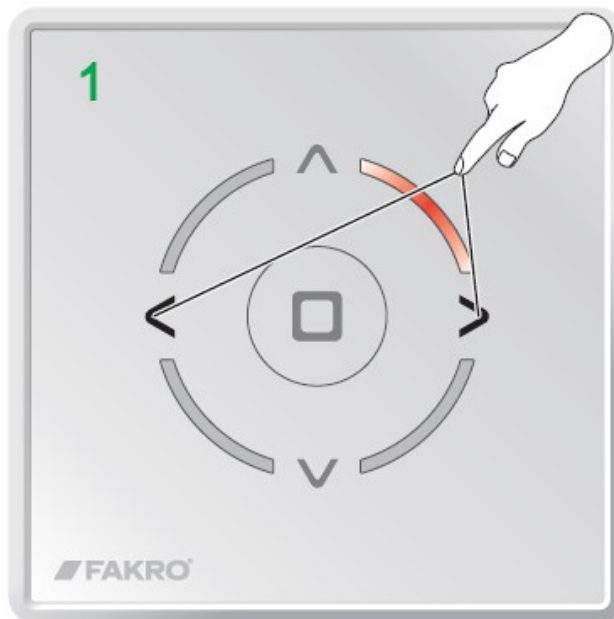
5. Ha zöld jelzést lát a távirányítón kör alakban, a feladat elvégzésre került.
6. Ha pirosan villog a távirányító, akkor hiba történt.

ESZKÖZ TÖRLÉSE CSOPORTBÓL

Ez a funkció lehetővé teszi egy adott eszköz törlését egy megadott csoportból, anélkül, hogy a Z-Wave hálózatból törölné azt. Ezt követően az eszközt a hálózat bármelyik csoportjához hozzá lehet adni.



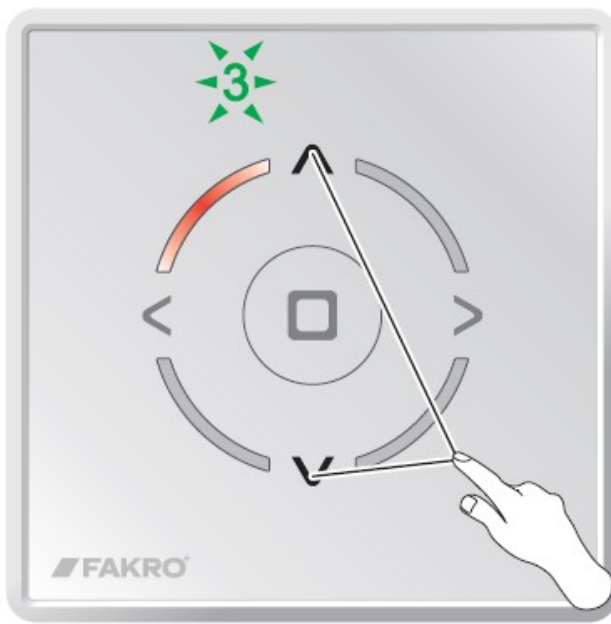
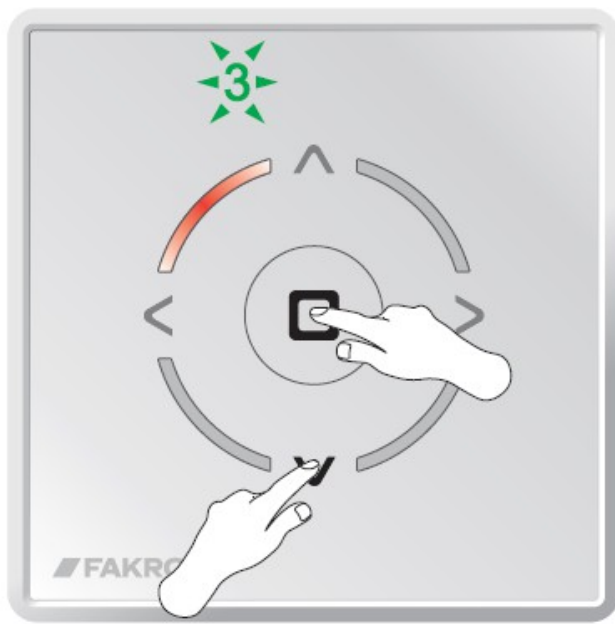
1. Nyomja le egyszerre a LE és STOP gombokat, amíg a led villogni nem kezd.
2. Válassza ki a 2. funkciót (a 2 feliratú led villog)



3. A JOBB/BAL gombok segítségével válassza ki a csoportot, amit el szeretne távolítani az eszközről.
4. A STOP gomb segítségével hagyja jóvá a választást.
5. Nyomja meg a P gombot az eltávolítandó eszközön 12 másodpercig.
6. Ha zöld jelzést lát a távirányítón kör alakban, a feladat elvégzésre került.
7. Ha pirosan villog a távirányító, akkor hiba történt.

ESZKÖZ TÖRLÉSE A HÁLÓZATBÓL

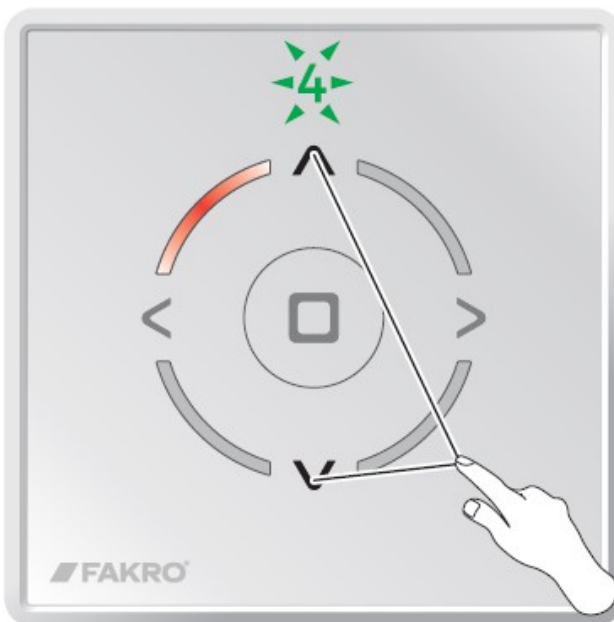
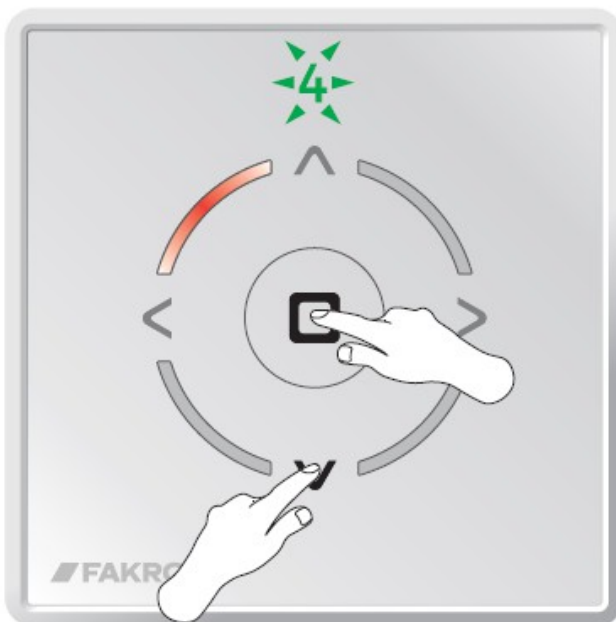
Az eszközöket a Z-Wave hálózatból az ELSŐDLEGES távirányító segítségével lehet törölni.



1. Nyomja le egyszerre a LE és STOP gombokat, míg a felső led villogni nem kezd.
2. A FEL/LE gombok segítségével válassza ki a 3. funkciót.
3. A STOP gomb megnyomásával hagyja jóvá a választást.
4. 12 másodpercen belül nyomja meg a P gombot az eltávolítandó eszközön.
5. Ha zöld jelzést lát a távirányítón kör alakban, a feladat elvégzésre került.
6. Ha pirosan villog a távirányító, akkor hiba történt.

CSOPORT ELTÁVOLÍTÁSA

Ez a funkció egy teljes csoportot távolít el. Az eszközök irányítása akkor lehetséges újra, ha azokat hozzáadják egy csoporthoz.



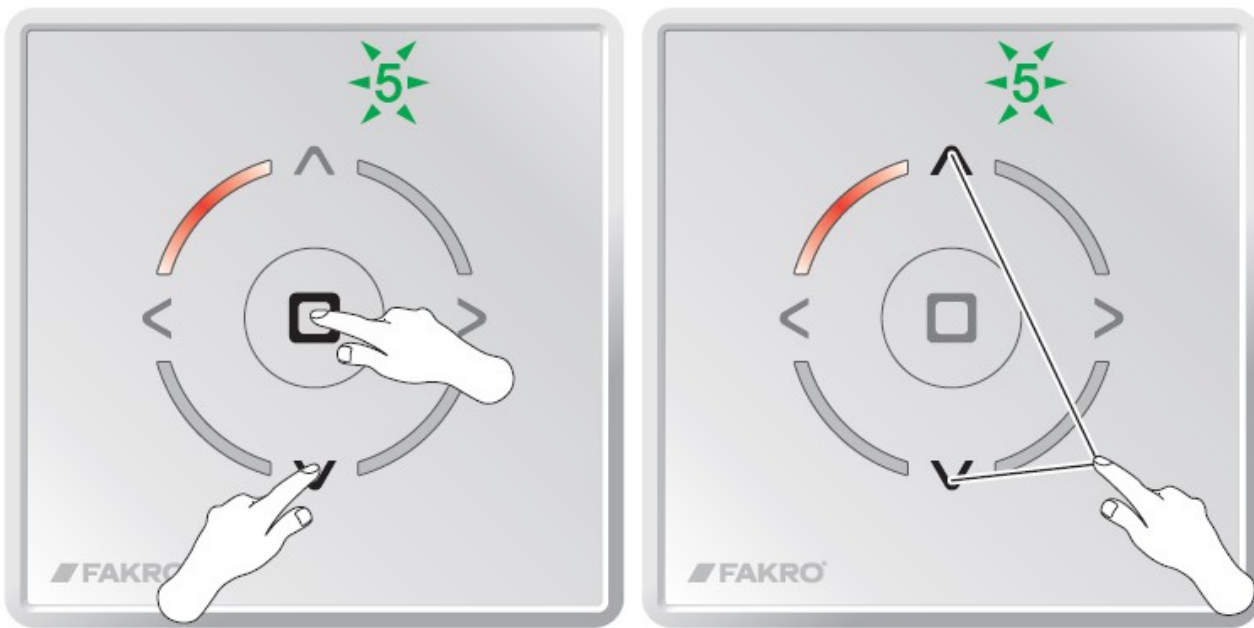
1. Nyomja le egyszerre a LE és STOP gombokat, míg a felső led villogni nem kezd.
2. A FEL/LE gombok segítségével válassza ki a 4. funkciót.
3. A BAL/JOBB gombok segítségével válassza ki a csoportot, amit ki akar törölni.
4. A STOP gomb megnyomásával hagyja jóvá a választást.

5. A zöld ledek villogása jelzi a művelet sikeres elvégzését.

ZRW7 RESET – TELJES TÖRLÉS

Az ELSŐDLEGES távirányító teljes törlése – Minden információt töröl, a Z-Wave hálózatot, csoportokat, stb. Az eszközök irányítása csak az összes eszköz törlése, majd újbóli hozzáadása után lehetséges.

A MÁSODLAGOS távirányító teljes törlése - Minden információt töröl, a Z-Wave hálózatot, csoportokat, stb. Eszközök irányítása akkor lehetséges, ha MÁSODLAGOS távirányítóként újra hozzáadták a hálózathoz, és az eszközöket hozzáadták a csoporthoz.



1. Nyomja le egyszerre a LE és STOP gombokat, míg a felső led villogni nem kezd.
2. A FEL/LE gombok segítségével válassza ki a 5. funkciót.



3. A STOP gomb megnyomásával hagyja jóvá a választást.
4. Ha zöld jelzést lát a távirányítón kör alakban, a feladat elvégzésre került.

TOVÁBBI INFORMÁCIÓ



- Programozási üzemmód: A FAKRO eszközök esetén a programozási mód az eszközön található P gomb megnyomásával indítható el. Bővebb információt az eszközök használati útmutatójában talál.
- ELEMÉK TÖLTÖTTSEGI SZINTJE:
 - FIGYELMEZTETŐ SZINT: alacsony töltöttségi szint. Bármely gomb megnyomását követően a piros háttérfény villog 2 másodpercen keresztül.
 - KRITIKUS SZINT: kritikusan alacsony töltöttségi szint. FIGYELMEZTETŐ SZINT: alacsony töltöttségi szint. Bármely gomb megnyomását követően a piros háttérfény villog 2 másodpercen keresztül és az eszköz nem működik.

FELSZERELÉS

Felszereléskor ügyeljen a falban futó elektromos vezetésekre.



HIBAJELZÉSEK

OK

MEGOLDÁS

1. ÁLTALÁNOS HIBAJELZÉSEK

A programozási mód nem fut.
Túl lassan futott le a folyamat.

Futtassa a programozási módot.
Figyeljen rá, hogy 12 másodpercen belül legyen.

2. AZ ESZKÖZT NEM LEHETETT A Z-WAVE HÁLÓZATHOZ ADNI A ZR17 SEGÍTSÉGÉVEL

Az eszközt már másik Z-Wave hálózathoz adták.

Távolítsa el az eszközt a másik hálózathoz.

A távirányító MÁSODLAGOSként szerepel a hálózatban.

Csak ELSŐDLEGET távirányítóval lehet hozzáadni eszközöket.

3. AZT ESZKÖZT NEM LEHET A KIVÁLASZTOTT CSOPORTHOZ ADNI

A csoport betelt

Adja az eszközt másik csoportba.

4. AZ ESZKÖZT NEM LEHET ELTÁVOLÍTANI A HÁLÓZATBÓL.

A távirányító MÁSODLAGOSként szerepel Csak ELSŐDLEGES távirányítóval lehet hozzáadni és törölni eszközt

5. A ZRW7 TÁVIRÁNYÍTÓT NEM LEHET MÁSODLAGOSKÉNT BEÁLLÍTANI

Túl sokáig tartott a HÁLÓZATHOZ 12 másodpercen belül futtassa le a HOZZÁADÁS
folyamata az ELSŐDLEGES távirányítón parancsot az ELSŐDLEGES távirányítón

6. AZ ESZKÖZ NEM IRÁNYÍTHATÓ

Nincs áramellátás Ellenőrizze, hogy az irányítani kívánt eszköz
áramellátása megfelelő-e. Ezt a manuális kezelőgomb segítségével teheti meg az irányítani
kívánt eszközön.

Túl nagy a távolság az eszközök között. Próbálja meg közelebről irányítani.

GYÁRTÓ - FORGALMAZÓ - GARANCIA

Gyártó:

FAKRO Sp. z o.o.

ul. Węgierska 144A, 33-300 Nowy Sącz

Forgalmazó:

FAKRO Magyarország Kft.

1116 Budapest, Építész utca 8-12.

Tel.: +36-1/365-1432, fax: +36-1/365-1433

Email cím: fakro@fakro.hu

www.fakro.hu

Garancialevelet a www.fakro.hu oldalon talál.